

ZEICHENERKLÄRUNG

- Grenze des Plangebietes
- Flurstücksgrenze
- Flurstücksnummer
- Gebäudebestand
- Betonfundamente
- Grenze Biototyp
- Grenze Eingriff durch geplante Bebauung

Bestand

- ### Biototypen
- Nicht verkehrswegebegleitende Baumreihe (2.6.6/BRN)
 - Jüngerer Einzelbaum (2.7.2/BBU)
 - Nummer in der Bestandsliste

- Naturnahe Weiher (5.3.1/SKW) §
- Naturnahe Tümpel (5.3.2/SKT) §
- Hochstaudenflur stark entwässert
- Moor- und Sumpfstandorte (6.4.3/VHD)
- Standorttypischer Gehölzsaum an stehenden Gewässern (6.6.5/VSX) §
- Ruderale Staudenflur frischer bis trockener Mineralstandorte (10.12./RHU)
- Ruderale Kriechrasen (10.1.3/RHK)
- Ruderale Trittflur (10.2.1/RTT)
- Strukturarme Kleingartenanlage (13.7.2/PKA)
- Wirtschaftsweg, nicht oder teilversiegelt (14.7.3/OVU)
- Straße (14.7.5/OVL)

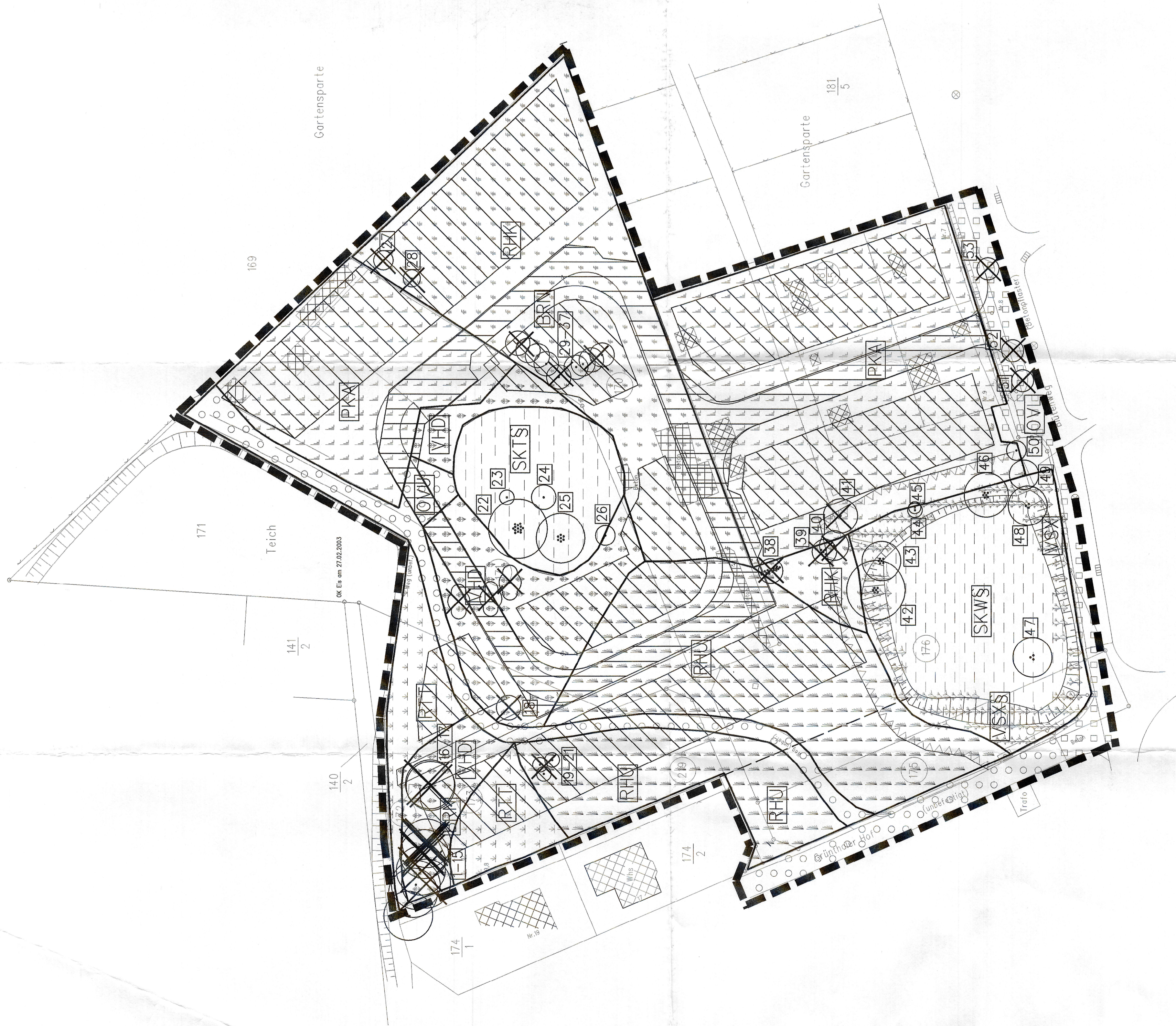
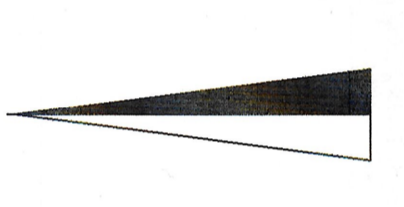
Konflikt

- Verlust/Beeinträchtigung durch Wohnbebauung
- Verlust/Beeinträchtigung durch Erschließung
- Baumverlust
- Verlust von Großstrüchern

Konfliktminderung

- Umgrenzung der Pufferzone, in der die Bebauung mit Stellplätzen, Garagen und Nebenanlagen nicht zulässig ist

Hinweis:
Die Bezeichnung der Biototypen bezieht sich auf die "Anleitung für Biotopkennzeichnungen im Gelände Mecklenburg-Vorpommern". Mit dem Zeichen "§" gekennzeichnete Biotopie sind gesetzlich geschützt.



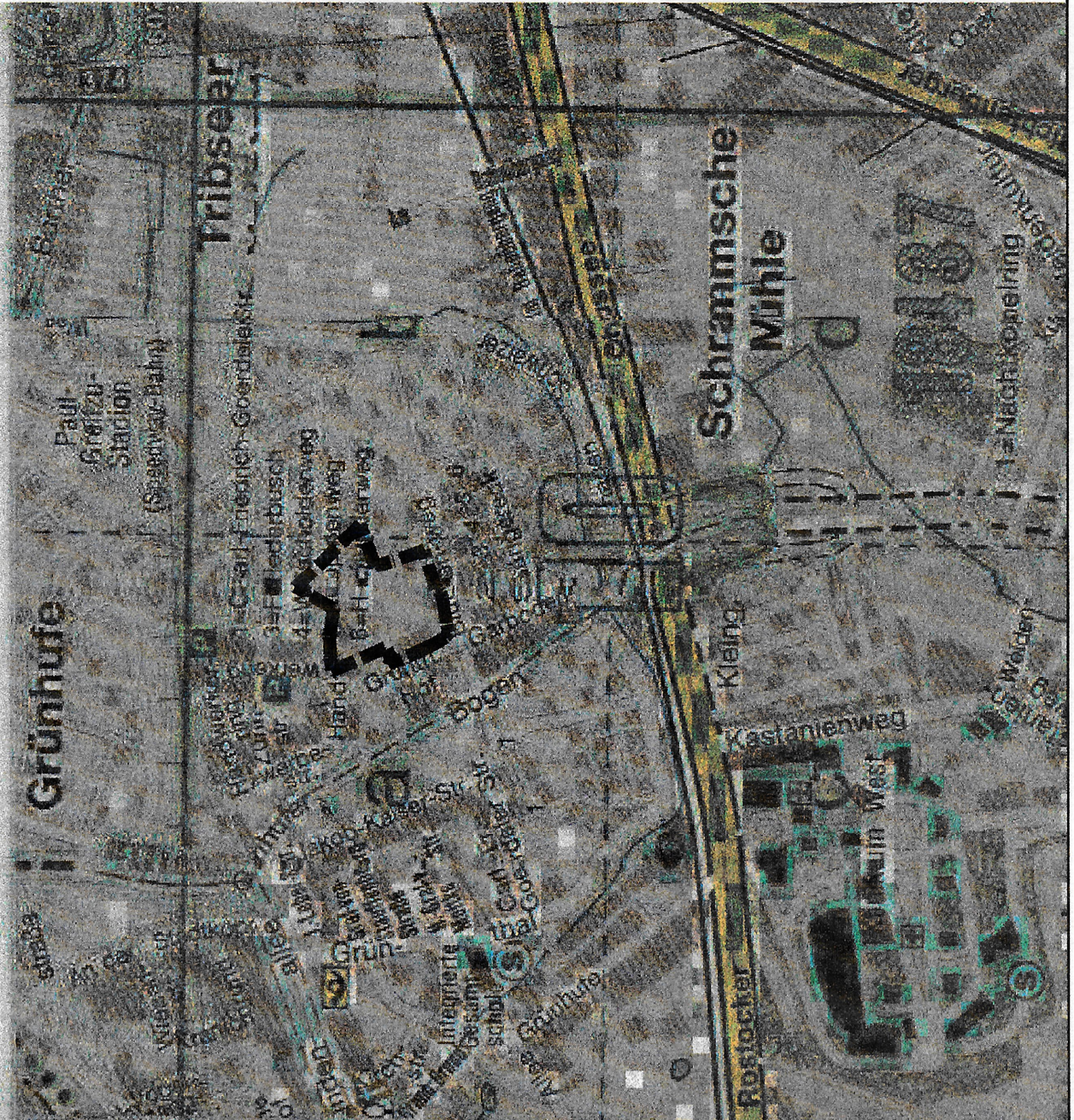
M 1:500

Nr.	Art	Stammumfang (cm)
1	Silber-Weide (Salix alba)	100
2	Silber-Weide (Salix alba)	110
3	Silber-Weide (Salix alba)	50
4	Silber-Weide (Salix alba)	60
5	Silber-Weide (Salix alba)	150
6	Silber-Weide (Salix alba)	90
7	Silber-Weide (Salix alba)	70
8	Silber-Weide (Salix alba)	100
9	Silber-Weide (Salix alba)	110
10	Silber-Weide (Salix alba)	70
11	Silber-Weide (Salix alba)	120
12	Silber-Weide (Salix alba)	60
13	Silber-Weide (Salix alba)	100
14	Silber-Weide (Salix alba)	130
15	Silber-Weide (Salix alba)	50
16	Silber-Weide (Salix alba)	180
17	Silber-Weide (Salix alba)	80
18	Silber-Weide (Salix alba)	50
19	Silber-Weide (Salix alba)	50
20	Silber-Weide (Salix alba)	60
21	Silber-Weide (Salix alba)	60
22	Silber-Weide (Salix alba)	60 (Gruppe 13 Stämme)
23	Silber-Weide (Salix alba)	60
24	Silber-Weide (Salix alba)	90
25	Silber-Weide (Salix alba)	50 (Gruppe 7 Stämme)
26	Sand-Birke (Betula pendula)	80
27	Sand-Birke (Betula pendula)	60
28	Sand-Birke (Betula pendula)	60
29	Sand-Birke (Betula pendula)	70
30	Sand-Birke (Betula pendula)	80
31	Sand-Birke (Betula pendula)	100
32	Sand-Birke (Betula pendula)	50
33	Sand-Birke (Betula pendula)	80
34	Sand-Birke (Betula pendula)	60
35	Sand-Birke (Betula pendula)	60
36	Sand-Birke (Betula pendula)	60
37	Sand-Birke (Betula pendula)	50
38	Esche (Fraxinus excelsior)	40 (Gruppe 18 Stämme)
39	Esche (Fraxinus excelsior)	50 (Gruppe 5 Stämme)
40	Esche (Fraxinus excelsior)	120
41	Sand-Birke (Betula pendula)	90
42	Silber-Weide (Salix alba)	100 (Gruppe 6 Stämme)
43	Silber-Weide (Salix alba)	100 (Gruppe 5 Stämme)
44	Esche (Fraxinus excelsior)	40
45	Esche (Fraxinus excelsior)	50
46	Esche (Fraxinus excelsior)	70 (Gruppe 3 Stämme)
47	Silber-Weide (Salix alba)	110 (Gruppe 3 Stämme)
48	Esche (Fraxinus excelsior)	70 (Gruppe 3 Stämme)
49	Esche (Fraxinus excelsior)	50 (2 Stämme)
50	Esche (Fraxinus excelsior)	50
51	Schwedische Melibee (Sorbus intermedia) (Straßenbaum)	
52	Schwedische Melibee (Sorbus intermedia) (Straßenbaum)	
53	Schwedische Melibee (Sorbus intermedia) (Straßenbaum)	

HANSESTADT STRALSUND DER OBERBÜRGERMEISTER

BAUAMT
ABTEILUNG PLANUNG U. DENKMALPFLEGE

ÜBERSICHTSPLAN M. 1:20.000



GRÜNDUNGSPLAN ZUM
BEBAUUNGSPLAN NR. 54
GRÜNTHALER HOF
BESTANDS- UND KONFLIKTPLAN
M. 1:500
Dezember 2005